



CONERGY

# Conergy Gestellsysteme

Solarmodule sicher und schnell montieren





# Die Conergy Gestellsysteme: sicher, äußerst langlebig und einfach zu montieren.

Innovative QuickStone-Technologie, kurze Grundschielen, komfortable Verbinder, Teleskop-Endstücke und vormontierte Komponenten – wir haben es Ihnen leicht gemacht, PV-Gestellsysteme zu errichten.

Die Wahl des richtigen Wechselrichters, leistungsstarke Solarmodule, alles zählt. Eine Komponente ganz besonders: das richtige Gestellsystem. Es sichert die wertvollen Solarmodule bei Wind und Wetter. Und das hat unmittelbaren Einfluss auf die Langlebigkeit der Anlage.

## **Mehr Montagekomfort. Für Anlagen, die sich rechnen.**

Conergy Gestellsysteme: maximaler Komfort für eine unkomplizierte, sichere und schnelle Montage. Weitmöglichst vorkonfektionierte und vormontierte Gestelle, flexibel einsetzbare Systeme und innovative Details – Erleichterung für die Arbeit in der Praxis. Mit nur einem Ziel: die Kosten für die Anlagenmontage zu reduzieren – für Anlagen, die sich rechnen.

Installateure und Anlagenbetreiber vertrauen gleichermaßen auf die bewährte Conergy Qualität. Als einer der führenden Anbieter von Solargestellsystemen wissen wir, wovon wir reden: Conergy Gestellsysteme zählen zu den meistverkauften Photovoltaik-Befestigungssystemen weltweit.

## **Mehr Sicherheit. Zu Ihrer Sicherheit.**

Sicherheit steht für Conergy im Vordergrund. Deswegen bieten wir von Conergy exklusiv für alle Gestellsysteme komfortable Software-Planungstools an, mit denen unsere Kunden die Gestelle auslegen und die Statik auf Basis der lokalen Baunormen, Schnee- und Windlasten individuell berechnen können. So sind Installateur und Endkunde immer auf der sicheren Seite.

Unsere 10-jährige Produktgarantie ergänzt dieses Sicherheitspaket – denn wir glauben an die Qualität unserer Produkte.





## Auf einen Blick – Vorteile aller Conergy Gestellsysteme.

### Einfache Planung und Bestellung:

- | Softwaregestützte Planung bis zur fertigen Stückliste
- | Optimierte Lagerhaltung durch Verwendung von produktübergreifend standardisierten Komponenten

### Hoher Montagekomfort:

für eine schnelle und einfache Montage.

- | Weitestmöglich vorkonfektionierte und vormontierte Komponenten
- | Wenige Bauteile und kurze Schienen, dadurch leicht zu handhaben
- | Verwendung von maximal ein bis zwei Werkzeugen

### Maximale Sicherheit:

Langlebigkeit und Zuverlässigkeit, das macht Conergy Gestellsysteme so besonders.

- | Individuelle Berechnung, Stabilität und Statik auf Basis lokaler Richtlinien und Normen
- | 10 Jahre Produktgarantie gemäß Garantiebedingungen
- | Optionale Betreuung durch unser Serviceteam
- | Qualitativ hochwertige Materialien
- | Zertifizierte Herstellungsprozesse gemäß ISO 9001



## Das Conergy Sonnensystem: Hochwertige Solaranlagen „Made by Conergy“.

Conergy ist ein Pionier der Solarindustrie und als Global Player der weltweit einzige Anbieter von Solarsystem-Lösungen aus eigener Herstellung.

Die hohe Qualität der Photovoltaik-Systeme von Conergy wird dabei in regelmäßigen Qualitätskontrollen bestätigt. Photovoltaik-Anlagen aus dem Hause Conergy haben sich bereits tausendfach in der Praxis bewährt und kommen weltweit unter den unterschiedlichsten Bedingungen zum Einsatz.

Diese Erfahrungen investieren wir tagtäglich in die Weiterentwicklung unserer Systeme. Für Photovoltaik-Anlagen mit maximalem Ertrag, höchster Lebensdauer und geringem Wartungsaufwand.



# Conergy Schrägdachlösungen – Aufdach

Aufdachmontage ist die am häufigsten vorkommende Form der Photovoltaik-Installation. Und Conergy SunTop ist eines der am häufigsten montierten Gestellsysteme. Schön, dass sich Qualität durchsetzt.



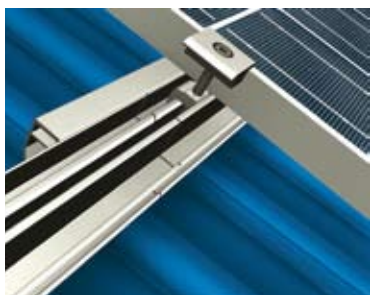
**Conergy SunTop:**  
schnelle und einfache Montage, hohe Flexibilität,  
lange Lebensdauer.

Conergy SunTop ist das System der Wahl für Aufdachmontage bei Schrägdächern. Und ganz einfach: zuschnittsfrei, schnell montiert, kompatibel mit unterschiedlichen Modultypen. Mit Conergy SunTop wird vieles möglich: universell und für jede beliebige Eindeckung einsetzbar.

Die Technik dahinter: Anpassung der Schienenlänge durch innovative Teleskop-Technik erspart den Zuschnitt. Verbinder ermöglichen die Arbeit mit kurzen Schienen. Und die Modulmontage erfolgt blitzschnell mit den QuickStone-Modulbefestigungen.

## Darüber freut sich der Anlagenbetreiber:

Mit Conergy SunTop erhalten Sie ein Befestigungssystem, das auch bei ungünstigen Witterungsbedingungen hohe Sicherheit bietet und langlebig ist. Und für eine hochwertige Optik sorgt.



Conergy SunTop mit Quickstone-Technologie – ein Patent von Conergy

## Schnelle und einfache Montage: Maximale Sicherheit:

- | Zeitersparnis durch hohen Grad an vormontierten Komponenten
- | Zeitersparnis durch millimetergenaue Auslegung ohne Zuschnitt
- | Nur ein Werkzeug zur Montage des Conergy SunTop auf dem Dach notwendig
- | Patentierte QuickStone-Technologie
- | Gute Zugänglichkeit aller Bauteile und Verbindungen
- | Verwendung qualitativ hochwertiger Materialien
- | Hohe Korrosionsbeständigkeit sichert maximale Lebensdauer
- | Individuelle Berechnung der Stabilität und Statik gemäß lokalen Richtlinien und Normen

## Maximale Flexibilität:

- | Passt auf jede beliebige Dacheindeckung bis 60° Dachschräge
- | Kompatibel mit nahezu allen Modultypen und Montagerichtungen

# Conergy SunTop Trapez

NEU



## Conergy SunTop Trapez: der Spezialist für Trapezdächer.

Trapezdächer bieten eine ideale Grundlage für Photovoltaik-Systeme. Auf keinen anderen Dächern lassen sich Solarmodule so einfach und kostengünstig installieren. Mit dem Conergy SunTop Trapez bieten wir Ihnen ein Gestellsystem, mit dem Sie diese Dächer perfekt nutzen können.

Ähnlich wie unser bewährtes Aufdachsystem SunTop ist das Conergy SunTop Trapez für dachparallele Installationen konzipiert. Innerhalb kürzester Zeit lassen sich die Schienen am Dach befestigen. Anders als bei den von oben verschraubten Gestellsystemen werden beim SunTop Trapez intelligente Halter seitlich an der Hochsicke des Trapezblechs befestigt und die Schienen nur mittels Einhaken des Halters fixiert. Dadurch können in einem dünnen Trapezblech wesentlich höhere Lasten eingebracht und Dachunebenheiten einfach ausgeglichen werden. Je nach Dachbedeckung muss nicht jede Hochsicke zur Befestigung genutzt werden – dies spart Montagezeit. Und mit nur fünf Komponenten ist das System auf einfache und schnelle Montage ausgelegt.

### Maximale Flexibilität:

- | Für Trapezdächer mit Sickenhöhen ab 20 mm geeignet\*
- | Seitliche Befestigung des Trapezhalters an der Hochsicke für höhere Lasten und besseren Einsatz auf kritischen Dächern
- | Für rahmenlose und gerahmte Module

### Schnelle und sichere Montage:

- | Minimaler Material- und Werkzeugeinsatz
- | Zeitersparnis durch hohen Grad an Vormontage
- | Fixierung der Schienenprofile lediglich durch Einsetzen und Verdrehen des Halters in der Schiene
- | Je nach Dachbedeckung muss nicht jede Hochsicke zur Befestigung genutzt werden
- | Ausgleich von Unebenheiten bis 15 mm durch Höhenverstellung

### Maximale Sicherheit:

- | Verwendung korrosionsbeständiger Materialien für höchste Lebensdauer
- | Individuelle Statikberechnung mit Conergy Software-Tool

\* Bei einer Sickenhöhe unter 20 mm kann alternativ ein Halter genutzt werden, der von oben auf das Trapezblech geschraubt wird.

# Conergy Schrägdachlösungen – dachintegriert

Was ist das Schönste an einer Photovoltaik-Anlage? Die Rendite? Die Optik? Am besten beides! Immer mehr Bau- oder Hausherrn möchten ihre Solaranlage in das Schrägdach integrieren.



## Conergy SolarRoof: macht die Module zur wasserdichten Dachhaut.

Mit diesem System können rahmenlose (SolarRoof LM) oder gerahmte (SolarRoof FM) Solarmodule niveaugleich und zuverlässig in die Dachhaut integriert werden – bei unterschiedlichen Eindeckungen. Diese Art der Modulbefestigung bei Schrägdächern ist nicht nur ästhetisch absolut überzeugend, sondern auch durch vielfachen Praxiseinsatz bewährt.

Das Indachsystem Conergy SolarRoof wird auf die vorhandene Lattung montiert und tritt an die Stelle der herkömmlichen Dacheindeckung.

## Komfortable und einfache Montage:

- | Patentiertes Schienen-Klicksystem statt aufwändigem Verschrauben
- | Kurze Schienen erleichtern das Handling – keine Komponente länger als zwei Meter
- | Baukastenprinzip

## Maximale Sicherheit:

- | Zuverlässig wasserdicht – ohne zusätzliche Dachunterkonstruktion
- | Hohe Korrosionsbeständigkeit

## Hohe Flexibilität:

- | Für Hochkant- oder Quermontage
- | Einsetzbar schon ab 16° Neigungswinkel

## Ansprechende Optik:

- | Bündig mit dem Dach
- | Keine Spalte zwischen den Modulen



Dachintegrierte Solaranlagen ersetzen die üblichen Dachziegel und passen sich ansprechend in die Dachoptik ein.

## Darauf kann sich der Anlagenbetreiber bei allen dachintegrierten Conergy Schrägdachlösungen verlassen:

Erprobte Materialien und bewährte Technologie sichern die Dichtigkeit. Die Integration in die Dachhaut wird hohen ästhetischen Ansprüchen gerecht.



**Conergy SolarDelta:  
die schienenlose Alternative mit  
wasserdichter Unterkonstruktion.**

Auch Conergy SolarDelta wird direkt auf die vorhandene Lattung montiert, benötigt keine Schienen und die Module sind mit der Quickstone-Technologie schnell und einfach montiert. Spezialadapter garantieren die optimale Hinterlüftung. Dank seiner Unterkonstruktion erfüllt Conergy SolarDelta die gleichen Anforderungen hinsichtlich der Dichtigkeit wie ein herkömmliches Dach.



**Komfortable Montage:**

- | Zeitersparnis durch hohen Grad an vormontierten Bauteilen
- | Schnelle und sichere Montage durch Quickstone-Technologie
- | Innovative Technik: das erste Photovoltaik-Gestellsystem ohne durchgehende Schienen

**Maximale Sicherheit:**

- | Hohe Korrosionsbeständigkeit ermöglicht maximale Lebensdauer
- | Zuverlässig wasserdicht mit zusätzlicher Dachunterkonstruktion



## Conergy Flachdachlösungen

Flachdächer sind für uns etwas Besonderes – denn sie rufen geradezu nach einer Photovoltaik-Anlage. Darum haben wir für diese Dächer auch besondere Gestelle im Programm.

### **Conergy SolarFamulus: reihenweise schnell installiert.**

Das Gestellsystem Conergy SolarFamulus wurde speziell zur Aufständigung von Solarmodulen auf Flachdächern entwickelt. Es ist ideal für den Einsatz auf dem Dach und kann mit Fußwinkeln oder Bodenschienen fest und sicher montiert werden.

Auch in puncto Effizienz überzeugt das System: Conergy SolarFamulus ist einfach zusammenklappbar und kann dadurch bequem transportiert und platzsparend gelagert werden. Dies optimiert die Transportkosten und bringt finanzielle und praktische Vorteile bei der Montage.

### **Darüber freut sich der Anlagenbetreiber:**

Der optimale Anlagenenertrag ist gesichert. Denn der Anstellwinkel des Conergy SolarFamulus kann angepasst werden (20°, 25° oder 30°). Wenige Handgriffe genügen, und die optimale Neigung ist eingestellt.

### **Komfortable Montage:**

- | Zeitersparnis durch hohen Grad an vormontierten Bauteilen
- | Einfach zusammenzuklappen, dadurch leicht zu transportieren und platzsparend zu lagern

### **Maximale Sicherheit:**

- | Individuelle Berechnung der Stabilität und Statik gemäß lokalen Richtlinien und Normen
- | Hohe Korrosionsbeständigkeit



## Conergy SolarFamulus Air.

Vom Flugzeugingenieur zum Gestellbauer – bei der Entwicklung unseres neuen Flachdachgestells Conergy SolarFamulus Air war ein Aerodynamiker federführend. Das Ergebnis: ein Gestellsystem, welches ohne Dachdurchdringung und mit nur minimaler Ballastierung auskommt. So können Sie nahezu jedes gewerbliche Folien- oder Bitumendach mit einer PV-Anlage bestücken.

Das Conergy SolarFamulus Air ist aerodynamisch so gestaltet, dass der vorbeiströmende Wind einen Unterdruck erzeugt, der das Gestell – ohne dass es am Dach festgeschraubt ist – am Boden hält. Das Funktionsprinzip

ist ähnlich einer Tragfläche, durch entsprechende Windleitbleche werden die einwirkenden Kräfte stark reduziert. Eine Ballastierung ist nur in den Randbereichen des Daches erforderlich.

Darüber hinaus ist das Conergy SolarFamulus Air eines der am schnellsten zu montierenden Flachdachsysteme am Markt.



### Maximale Flexibilität:

- | Für Leichtbaudächer
- | Nur geringe Ballastierung im Randbereich des Daches notwendig
- | Keine Dachdurchdringung, dadurch auch für Foliendächer geeignet
- | Flacher Anstellwinkel von 15°

### Schnelle und sichere Montage:

- | Minimaler Material- und Werkzeugeinsatz
- | Zeitersparnis durch maximalen Grad an Vormontage

### Maximale Sicherheit:

- | Verwendung korrosionsbeständiger Materialien für höchste Lebensdauer
- | Individuelle Statikberechnung und -auslegung durch Conergy





## Conergy Freilandgestelle

Bei Montagearbeiten auf Freiflächen zählt jeder Handgriff. Wer eine schnelle und sichere Montage anstrebt, wählt besser eine einfache und sichere Technik: unsere!

### Conergy SolarLinea Single: das schnellste Freilandgestell am Markt.

Das Conergy SolarLinea Single ist eines der kostengünstigsten und am schnellsten zu montierenden Gestellsysteme am Markt. Es benötigt kein Fundament, sondern steht sicher auf Rammpfählen. Bis zu 10° Höhenunterschied gleicht das Conergy SolarLinea Single durch die Flexibilität der Grundschielen und der Verbinder aus. So entsteht ein bodenparalleles Photovoltaik-Feld ohne kostenintensiven Niveaueausgleich des Bodens.

Und auch die Montage der Module erfolgt in kürzester Zeit: mit QuickStone-Modulbefestigern – und alles komfortabel in Arbeitshöhe.



#### Einfache und schnelle Montage:

- | Zeitersparnis durch hohen Grad an vormontierten Bauteilen
- | Minimaler Werkzeugeinsatz nötig
- | Kein Zuschneiden oder Bohren erforderlich
- | Montage in Arbeitshöhe
- | Einsatz ohne Erdarbeiten möglich
- | Passt sich unebenem Gelände an

#### Maximale Sicherheit:

- | Geprüfte Stabilität und Statik gemäß lokalen Richtlinien und Normen
- | Hohe Korrosionsbeständigkeit



**NEU:**  
Mit verbesserter  
Montage und  
Einstellbarkeit



### Conergy SolarLinea Double: die flexible Lösung.

Das SolarLinea Double ist unabhängig von der Bodenbeschaffenheit einsetzbar. Mit Rammpfosten, Fundament oder Erdschrauben wird eine hohe Stabilität erreicht. Eine neue Höhenverstellung ermöglicht die schnelle Nivellierung des Modulfeldes. Innovative Conergy Befestigungstechnik lässt die Wahl zwischen QuickStone-Fixierung und Klemmhaltern. Bis zu zwei Modulreihen hochkant oder 5 Modulreihen quer können montiert werden. Das bedeutet maximale Flächenausnutzung bei kurzen Montagezeiten.



### Conergy SolarGiant: Die Größe zählt.

Alternativ zu Conergy SolarLinea Double bieten wir den bewährten Conergy SolarGiant. Dieses fundamentbasierte Freiflächen-Gestellsystem bietet pro Einheit bis zu 45 m<sup>2</sup> installierbare Modulfläche bei geringem Montageaufwand.

#### Komfortable Montage:

- | Große Modulfläche schnell und sicher montiert!
- | Zeit- und Kostenersparnis durch hohen Grad an Vormontage
- | Minimaler Werkzeugeinsatz nötig



### Conergy Freiflächen-Gestellsystem mit ökologischem Doppelleffekt:

Da sich die Modulunterkante 1 m über dem Boden befindet, kann das Gelände problemlos bewirtschaftet und gepflegt werden, z. B. können Schafe oder Ziegen die Bodenfläche als Weide nutzen.

UNSERE WELT STECKT VOLLER ENERGIE.



**Conergy Deutschland GmbH**

Anckelmannsplatz 1

20537 Hamburg

info@conergy.de

Service-Hotline: 0180-555 39 55

(0,14 €/Min. aus dem Festnetz der Deutschen Telekom;

Mobilfunk max. 0,42 €/Min.)

**www.conergy.de**

Erhältlich bei:

2011©Conergy

Technische Änderungen vorbehalten

Conergy\_Gestellsysteme\_SF\_GER\_2011-05-05