



Conergy SolarFamulus Air

Das Conergy SolarFamulus Air wurde speziell für den Einsatz auf gewerblichen Flachdächern mit einer geringen zulässigen Belastung entwickelt. Das Gestellsystem ist aerodynamisch so gestaltet, dass der vorbeiströmende Wind einen Unterdruck erzeugt, der das Gestell – ohne dass es am Dach festgeschraubt ist – auf dem Dach hält. Darüber hinaus zählt es zu den am schnellsten zu montierenden Flachdachsystemen am Markt.

Flexibles Baukastensystem

Mit Conergy SolarFamulus Air können mehrere Modulreihen miteinander verbunden werden. Das Conergy SolarFamulus Air hat eine Standard-Neigung von 15°.¹ Die 15°-Neigung der Module ermöglicht eine minimale Ballastierung bei optimalem Ertrag. Es wird im Verbund von mindestens 10 m² aufgebaut. Die Module lassen sich hierbei in Quermontage flexibel anordnen.

Schnelle Montage

Alle Bauteile sind sehr montagefreundlich konzipiert. Die bewährte Quickstone-Technologie, eine standardmäßige Vormontage und cleveres Produktdesign mit wenigen Einzelteilen erlauben kurze Montagezeiten mit geringem Werkzeugeinsatz.

Hohe Sicherheit

Auf Wunsch verfügt Conergy SolarFamulus Air auch über eine prüffähige Statik und erfüllt so eine Anforderung zur Beantragung einer Baugenehmigung.² Im Rahmen von aerodynamischen Untersuchungen bei der Entwicklung des Conergy SolarFamulus Air konnte erfolgreich die Standsicherheit des Systems trotz minimaler Ballastierung nachgewiesen werden.

Maximale Lebensdauer

Die verwendeten Bauteile sind aus Aluminium und Edelstahl gefertigt. Ihre hohe Korrosionsbeständigkeit garantiert eine maximale Lebensdauer und bietet die Möglichkeit vollständiger Wiederverwertung.

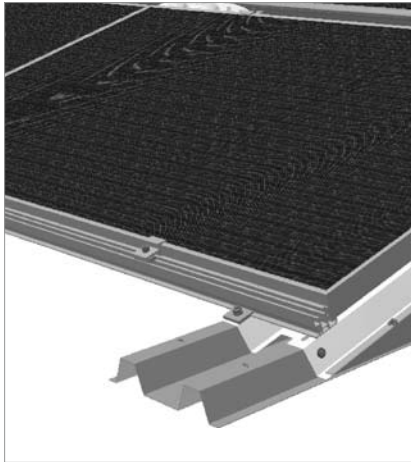


¹ Anpassungen auf Anfrage möglich.

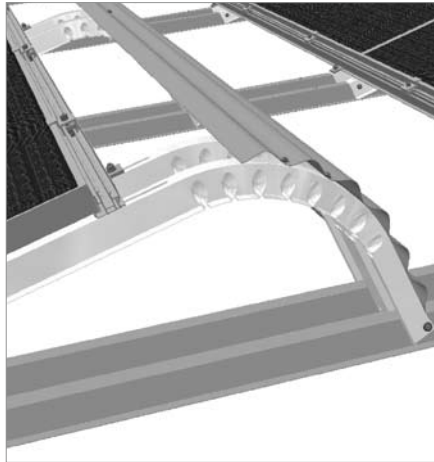
² Gegen Aufpreis.



Conergy SolarFamulus Air



Draufsicht vorn



Draufsicht hinten

Conergy SolarFamulus Air	
Einsatzort	Flachdach ¹
Gebäudehöhe	Abhängig von Windzone und Geländekategorie
PV-Module	Gerahmt
Modulanordnung	Im Verbund (mind. 10 m ²)
Modulausrichtung	Quer
Anstellwinkel	15° (abweichend auf Anfrage)
Größe des Modulfeldes	Mind. 10 m ²
Lage des Modulfeldes	Frei
Abstand Modulunterkante zum Boden	Ab 6 cm (abweichend auf Anfrage)
Normen	DIN 1055 – Einwirkungen auf Tragwerke, DIN EN 1991 – Allgemeine Einwirkung – Windlasten, Eurocode 9 – Bemessung und Konstruktion von Aluminiumtragwerken ²
Gestellprofile	EN AW 6063 T66, EN AW 6060 T6
Blechteile	Aluminium
Kleinteile	Edelstahl (V2A)
Garantie	10 Jahre ³

¹ Achtung: Bitte immer die statische Eignung des Daches prüfen!

² Auf Wunsch prüffähige Statik gegen Aufpreis.

³ Die genauen Bedingungen entnehmen Sie bitte den Garantiebestimmungen der Conergy AG.

*Vorläufige Version, Stand 01.06.2011

Erhältlich bei: