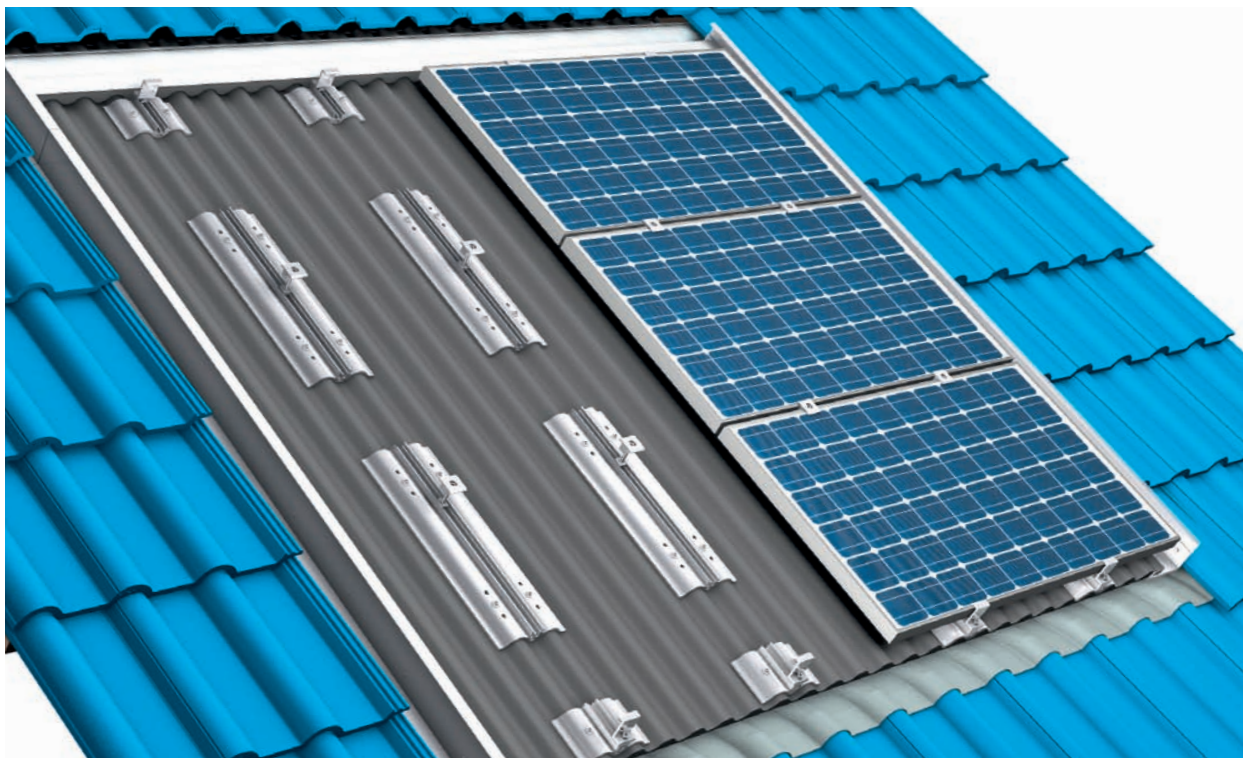




Conergy SolarDelta

Gestellsystem



Das Conergy SolarDelta wurde für die direkte Integration von gerahmten Photovoltaik-Modulen in die Dachhaut entwickelt. Diese optisch ansprechende Art der Modulbefestigung bei Schrägdächern bietet durch die Verwendung erprobter Materialien des Dachdeckerhandwerks eine wasserdichte Installation, unabhängig von der bisherigen Dacheindeckung. In Kombination mit der flexiblen Conergy SunTop III Technologie zeichnet sich das System durch Zuverlässigkeit und Montagefreundlichkeit aus.

Flexible Anwendung.

Mit dem Conergy SolarDelta können gerahmte Photovoltaik-Module leicht in Dächer von Alt- und Neubauten mit beliebiger Eindeckung¹ integriert werden.

Schnelle Montage.

Alle Bauteile sind entsprechend dem gewählten PV-Modultyp und der Konfiguration des Modulfeldes vorkonfektioniert. Das Conergy SolarDelta wird auf die vorhandene Lattung montiert und tritt an die Stelle der gewohnten Dacheindeckung.

Hohe Dichtigkeit.

Dank seiner Unterkonstruktion erfüllt das Conergy SolarDelta die gleichen Anforderungen hinsichtlich der Dichtigkeit, wie ein herkömmliches Dach, wobei die Spezialadapter zu einer optimalen Hinterlüftung und Krafteinwirkung führen.²

Freie Anordnung.

Das Dach oder Teile der Dachfläche können mit Modulen eingedeckt werden. Grundsätzlich sind alle zusammenhängenden Modulordnungen und Integrationen von Dachfenstern³ möglich.

Ansprechendes Aussehen.

Das Conergy SolarDelta fügt sich harmonisch in die Dachhaut ein und ist so eine optisch ansprechende Art der Modulbefestigung.

Lange Lebensdauer.

Die verwendeten Profile und Bleche sind recyclebar und haben eine lange Lebensdauer durch ihre hohe Korrosionsbeständigkeit (Aluminium).

¹ Das Conergy SolarDelta System ist mit nahezu allen herkömmlichen Dachsteinarten, Schalungen und Schiefereindeckungen einsetzbar. Für detaillierte Informationen kontaktieren Sie uns bitte im Vorfeld Ihrer Planung.

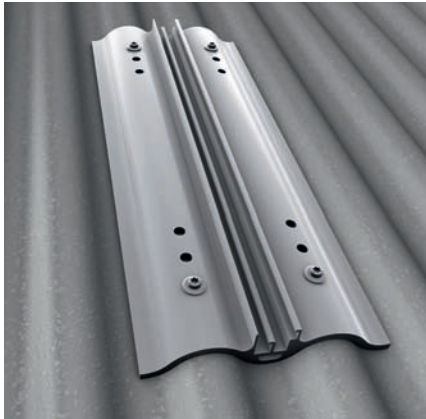
² Die Verlegung erfolgt entsprechend den Richtlinien des Zentralverbandes des deutschen Dachdeckerhandwerks.

³ Nach vorhergehender Prüfung.



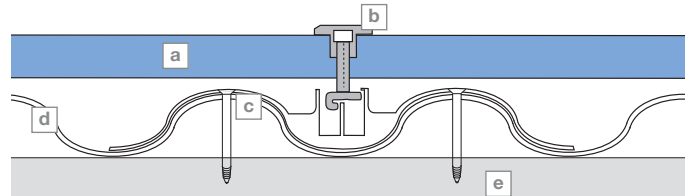
Conergy SolarDelta

Gestellsystem



Adapter für Quermontage mit Quickstonekanal

Achtung! Die Dichtigkeit des Daches hängt maßgeblich von einer korrekten Montage ab! Um Probleme zu vermeiden, kontaktieren Sie uns im Vorfeld Ihrer Planung und Montage.



Seitenansicht

Übersicht

- a Photovoltaik-Modul
- b Modulhalter
- c Adapter für Quermontage
- d Wellblechdach
- e Dachunterkonstruktion

Conergy SolarDelta

Einsatzort	Schrägdach und Dachintegration
Dacheindeckung	Für fast jede Dacheindeckung geeignet (weitere Informationen auf Anfrage)
Dachneigung	10° bis 45° (höhere Neigung auf Anfrage)
Photovoltaik-Module	Gerahmt
Modulanordnung	Zusammenhängende Flächen, auch Eindeckung der gesamten Dachfläche und Integration von Dachfenstern möglich (nach vorhergehender Prüfung)
Modulausrichtung	Hochkant, quer
Größe des Modulfeldes	Frei
Lage des Modulfeldes	Frei ¹
Dachkonstruktion	Lattung analog Ziegeleindeckung ²
Material	Es liegt in der Verantwortung des Erbauers der Anlage, alle einschlägigen Vorschriften und Richtlinien zu beachten und einzuhalten
	Gestellprofile: Stranggepresstes Aluminium (EN AW 6063 T6)
	Kleinteile: Edelstahl (V2A)
	Anschlussbleche: Aluminium (EN AW 6063 T6)
	Wellblech: Aluminium (EN AW 6063 T6)
	Unterer Abschluss: Ubiflex, Bleiband
	Dichtungen: EPDM

¹ Beachten Sie die erhöhten Windlasten bei Installation in Rand- und Eckbereichen des Daches. Für detaillierte Informationen kontaktieren Sie uns bitte im Vorfeld Ihrer Planung. Belastungen im Rand- und Eckbereich sollten im Einzelfall überprüft werden.

² Die Schraubverbindungen sind für Dachlatten 40 x 60 mm, Holzklasse 10 ausgelegt (Abweichungen auf Anfrage).

Erhältlich bei: